

GO1TFU-SL001

GO CHINA

เิ่งตุ จื่อจ้ายโกว

หวงหลง ภูเขาสี่ดรุณี 6 วัน 5 คืน



ห้องพัก 4 ดาว

ไม่เข้าร้านช้อปปิ้ง!!
-เมนูพิเศษ สุกีหมาล่าเสววน , เปิดปีกกึ่ง



เดินทาง



ถนนชุนชี่ลู่



ทะเลสาบเตี้ยซี



อุทยานหวงหลง

05 – 10 ก.ย.67 28,900
06 – 11 ก.ย.67 28,900
07 – 12 ก.ย.67 28,900
12 – 17 ก.ย.67 28,900
13 – 18 ก.ย.67 28,900
14 – 19 ก.ย.67 28,900
19 – 24 ก.ย.67 28,900
21 – 26 ก.ย.67 28,900

04 – 09 ต.ค.67 33,900
13 – 18 ต.ค.67 33,900
01 – 06 พ.ย.67 29,900
06 – 11 พ.ย.67 28,900
08 – 13 พ.ย.67 28,900
10 – 15 พ.ย.67 28,900
13 – 18 พ.ย.67 28,900
15 – 20 พ.ย.67 28,900

- สัมผัสความงามอุทยานแห่งชาติจื่อจ้ายโกว
- นั่งกระเช้าขึ้นชมอุทยานแห่งชาติหวงหลง
- ภูเขาสี่ดรุณี สวิตเซอร์แลนด์แดนมังกร
- ช้อปปิ้งถนนชุนชี่ลู่+POP MARTสุดน่ารักที่ตึก IFS

ราคาเริ่มต้น

28,900

GO CHINA

เฉิงตู จิวจ้ายโกว หวงหลง ภูเขาสี่ดรุณี 6วัน 5คืน

*** ไม่ลงร้านช้อปปิ้ง *** โดยสายการบิน **Lion Air (SL)**

	โปรแกรมเดินทาง	เช้า	เที่ยง	ค่ำ	โรงแรมที่พัก
1	กรุงเทพฯ สนามบินดอนเมือง (SL932 : 17.30 – 21.15) – สนามบินเฉิงตูเทียนฟู่			✈	Seregeti Hotel หรือระดับเทียบเท่า 4 ดาว
2	เฉิงตู – ทะเลสาบเตี้ยซี – ผ่านชมเมืองโบราณชงพาน – จิวจ้ายโกว	๑๐	๑๐	๑๐	Celebrity Hotel หรือระดับเทียบเท่า 4 ดาว
3	อุทยานแห่งชาติจิวจ้ายโกว (ใช้รถเวียนของอุทยาน)	๑๐	๑๐	๑๐	Celebrity Hotel หรือระดับเทียบเท่า 4 ดาว
4	อุทยานหวงหลง (รวมกระเช้าขึ้น+รถแบตเตอร์ 1 ชา) – เมืองเม่าเสียน	๑๐	๑๐	๑๐	Maoxian International Hotel หรือระดับเทียบเท่า 4 ดาว
5	เมืองเม่าเสียน – ภูเขาสี่ดรุณี ชวงเฉียวโกว (รวมรถอุทยาน) – เมืองตูเจียงเยียน	๑๐	๑๐	๑๐	Zhongyan International Hotel หรือระดับเทียบเท่า 4 ดาว
6	เฉิงตู – วัดต้าฉือ – ถนนไท่กู่หลี่ – ถนนคนเดินชุนซีลู่ – หมีแพนด้ายักษ์ปิ่นตึกIFS – สนามบินเฉิงตู (SL933 : 22.15 - 00.15+1) กรุงเทพฯ (สนามบินดอนเมือง)	๑๐	๑๐	๑๐ ✈	

กำหนดวันเดินทาง	ผู้ใหญ่/เด็ก พัก 2-3 ท่าน ท่านละ	ราคาทัวร์ (ไม่รวมตั๋วเครื่องบิน)	พักเดี่ยว เพิ่มท่านละ
03 – 08 ก.ย.67	28,900.-	23,900.-	6,000.-
05 – 10 ก.ย.67	28,900.-	23,900.-	6,000.-
06 – 11 ก.ย.67	28,900.-	23,900.-	6,000.-
07 – 12 ก.ย.67	28,900.-	23,900.-	6,000.-
13 – 18 ก.ย.67	28,900.-	23,900.-	6,000.-

12 – 17 ก.ย.67	28,900.-	23,900.-	6,000.-
14 – 19 ก.ย.67	28,900.-	23,900.-	6,000.-
19 – 24 ก.ย.67	28,900.-	23,900.-	6,000.-
20 – 25 ก.ย.67	28,900.-	23,900.-	6,000.-
21 – 26 ก.ย.67	28,900.-	23,900.-	6,000.-
23 – 28 ก.ย.67	28,900.-	23,900.-	6,000.-
04 – 09 ต.ค.67	33,900.-	28,900.-	6,500.-
05 – 10 ต.ค.67	33,900.-	28,900.-	6,500.-
09 – 14 ต.ค.67	33,900.-	28,900.-	6,500.-
11 – 16 ต.ค.67	33,900.-	28,900.-	6,500.-
13 – 18 ต.ค.67	33,900.-	28,900.-	6,500.-
16 – 21 ต.ค.67	32,900.-	27,900.-	6,500.-
20 – 25 ต.ค.67	33,900.-	28,900.-	6,500.-
23 – 28 ต.ค.67	33,900.-	28,900.-	6,500.-
25 – 30 ต.ค.67	32,900.-	27,900.-	6,500.-
27 ต.ค. – 1 พ.ย.67	32,900.-	27,900.-	6,500.-
30 ต.ค. – 4 พ.ย.67	32,900.-	27,900.-	6,500.-
01 – 06 พ.ย.67	29,900.-	24,900.-	6,000.-
03 – 08 พ.ย.67	28,900.-	23,900.-	6,000.-
06 – 11 พ.ย.67	28,900.-	23,900.-	6,000.-
08 – 13 พ.ย.67	28,900.-	23,900.-	6,000.-

10 – 15 พ.ย.67	28,900.-	23,900.-	6,000.-
13 – 18 พ.ย.67	28,900.-	23,900.-	6,000.-
15 – 20 พ.ย.67	28,900.-	23,900.-	6,000.-
ราคาทัวร์ข้างต้นยังไม่รวมค่าทิปมัคคุเทศน์ท้องถิ่นและคนขับรถ 2,000 บาท/ท่าน/ทริป *ราคานี้เป็นราคาพิเศษไม่มีราคาเด็ก* โปรแกรมอาจจะมีการปรับเปลี่ยนตามความเหมาะสมของสภาพอากาศและฤดูกาล			

วันที่ 1 กรุงเทพฯ สนามบินดอนเมือง (SL932 : 17.30 – 21.15) – สนามบินเฉิงตูเทียนฟู่

14.00 น. พร้อมกันที่ **สนามบินดอนเมือง** อาคารผู้โดยสารขาออกระหว่างประเทศ จุดนัดพบ อาคาร1 ชั้น3 ประตู 8 เช็คอินเคาน์เตอร์สายการบิน Lion Air (SL) โดยมีเจ้าหน้าที่บริษัทคอยให้การต้อนรับและอำนวยความสะดวกตรวจเช็คสัมภาระและเอกสารการเดินทางให้กับทุกท่าน

*น้ำหนักกระเป๋า 20 กิโลกรัม / ท่านละ 1 ใบ

หมายเหตุ : เดือน พ.ย.เป็นต้นไป ไฟล์บินมีการปรับเวลาบินไว้ขึ้น (เวลานัดหมาย 13.00 น.)

DMK-TFU SL932 15.35 – 19.30

TFU-DMK SL933 20.30 – 22.35

17.30 น. ออกเดินทางสู่ **เฉิงตู ประเทศจีน** สายการบิน **Lion Air** เที่ยวบินที่ **SL932**

21.15 น. เดินทางถึง **สนามบินเฉิงตูเทียนฟู่ เมืองเฉิงตู** ซึ่งเป็นเมืองหลวงของมณฑลเสฉวน ตั้งอยู่บริเวณลุ่มแม่น้ำหมีนใจกลางมณฑล มีภูมิประเทศรายรอบไปด้วยเทือกเขา และมีสภาพภูมิอากาศที่เหมาะสมต่อการประกอบอาชีพเกษตรกรรม โดยมีฤดูร้อนที่อบอุ่น ฤดูหนาวที่ไม่หนาวนัก และมีปริมาณความชื้นสูง ประชากรเมืองเฉิงตูมีราว 10 ล้านคน จัดเป็นอันดับ 3 ของประเทศจีน ในปัจจุบันเป็นศูนย์กลางด้านการเมือง การทหาร และด้านการศึกษาของภูมิภาคตะวันตกเฉียงใต้

เวลาท้องถิ่นเร็วกว่าประเทศไทย 1 ชั่วโมง (เพื่อความสะดวกในการนัดหมาย กรุณาปรับนาฬิกาของท่านเป็นเวลาท้องถิ่น)

หลังจากผ่านพิธีการตรวจคนเข้าเมือง นำท่านเดินทางสู่ที่พัก

ที่พัก **Seregeti Hotel หรือระดับเทียบเท่า 4 ดาว**

วันที่ 2 เฉิงตู – ทะเลสาบเตี้ยซี – ผ่านชมเมืองโบราณซงพาน – จิวจ้ายโกว

เช้า รับประทานอาหารเช้า ณ ห้องอาหารภายในโรงแรม (**มื้อที่ 1**)

จากนั้นนำท่านเดินทางสู่ทะเลสาบเตี้ยซี (ใช้เวลาเดินทางประมาณ 4-5 ชั่วโมง)

กลางวัน รับประทานอาหารกลางวัน ณ ภัตตาคาร (**มื้อที่ 2**)

หรือแห้งต่อไม้ และสีของทะเลสาบเข้มสดไร้เงาสะท้อน ตั้งอยู่ระดับความสูงเกือบ 3,000 เมตร เป็นทะเลสาบสีเขียวเทอร์ควอยซ์ เป็นทะเลสาบที่ใหญ่ตระการตา ทะเลสาบต่อซีเป็นผลพวงจากการเกิดแผ่นดินไหวอย่างรุนแรงบ่อยครั้งและได้กลืนเมืองทั้งเมืองอยู่ใต้ทะเลสาบ



จากนั้นนำท่านผ่านชม **เมืองโบราณซงพาน** อยู่ติดชายแดนจีน – ทิเบต ห่างจากเมืองเฉิงตู 322 กิโลเมตร สร้างในสมัยราชวงศ์หมิง เป็นเมืองที่ใช้แลกเปลี่ยนสินค้าชาวฮั่นและชาวทิเบตซึ่งชาวฮั่นนิยมนำใบชา ผ้าแพร เกลือและของใช้ประจำวันมาแลกเปลี่ยนม้าแกะ ขนแกะ และหนังสัตว์ของชาวทิเบต เมืองโบราณที่มีกำแพงรายล้อมรอบด้านเป็นสี่เหลี่ยมผืนผ้า มีความยาว 6.2 กิโลเมตรทำจากอิฐและหินที่มีความสูง 12.5 เมตร หนา 12 เมตร ใช้คนสร้างมากกว่าหนึ่งแสนคน มีรูปปั้นของเจ้าเหวินเฉินกับกษัตริย์ซงเซินกัมโป แห่งทิเบต



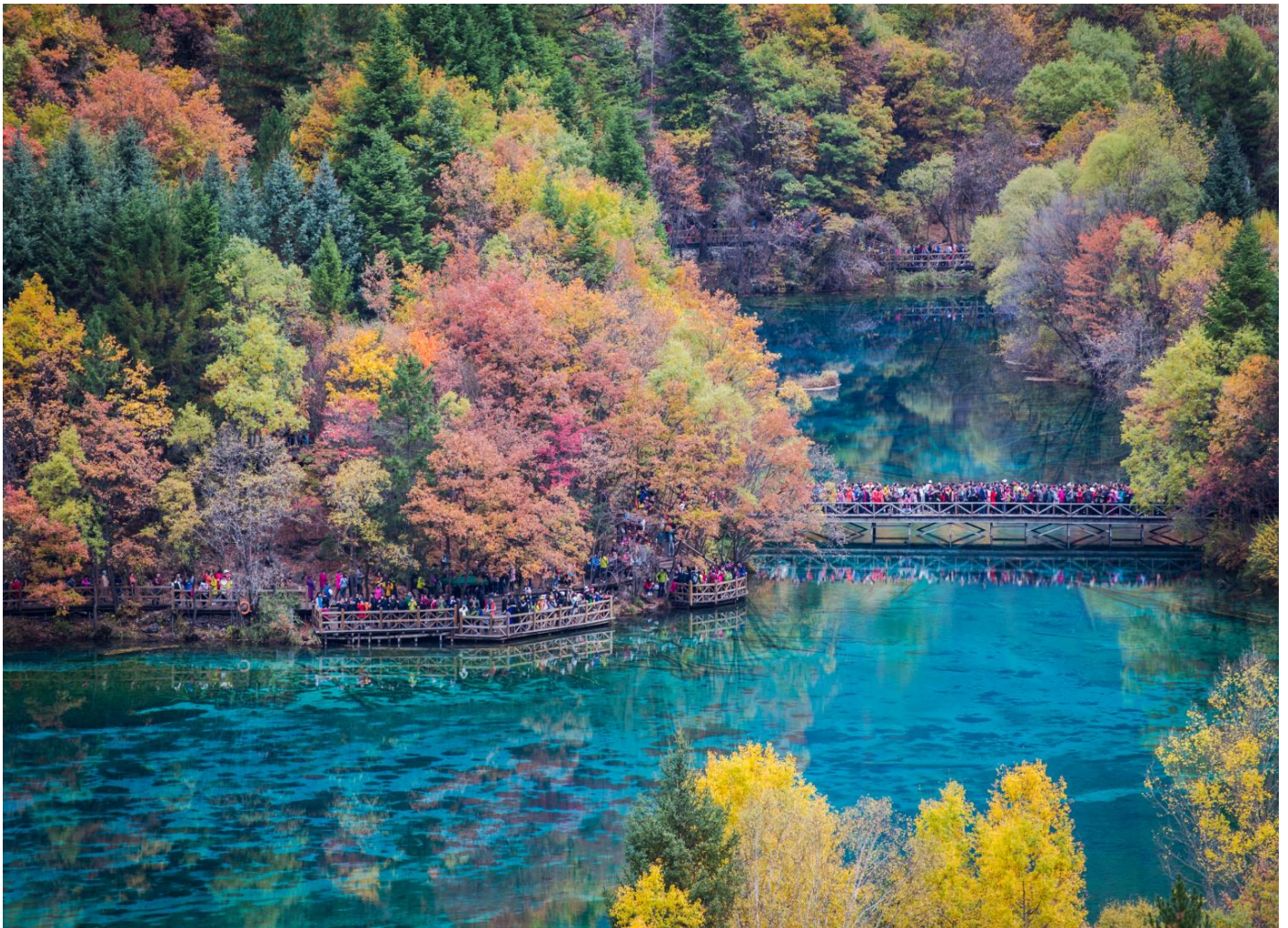
จากนั้นนำท่านเดินทางสู่ **เมืองจิวจ้ายโกว** เป็นพื้นที่อนุรักษ์ธรรมชาติ อยู่ทางตอนเหนือของมณฑลเสฉวน ห่างจากเมืองเฉิงตูประมาณ 330 กิโลเมตร เป็นสถานที่ท่องเที่ยวทางธรรมชาติในเมืองจีนที่สวยงามและมีความหลากหลาย จนเรียกได้ว่าเป็นสวรรค์บนดิน สามารถไปเยี่ยมชมได้ทุกฤดู ซึ่งเราก็จะได้เห็นเสน่ห์และความสวยงามที่แตกต่างกันไปในแต่ละช่วงเวลา

คำ **รับประทานอาหารค่ำ ณ ภัตตาคาร (มื้อที่ 3)**

ที่พัก **Celebrity Hotel หรือระดับเทียบเท่า 4 ดาว**

วันที่ 3 อุทยานแห่งชาติจิวจ้ายโกว (ใช้รถเวียนของอุทยาน)

นำท่านเดินทางสู่ **อุทยานแห่งชาติจิวจ้ายโกว** (เดินทางโดยใช้รถเวียนของอุทยาน) เพื่อชมมรดกโลก อุทยานแห่งชาติธารสวรรค์ “จิวจ้ายโกว” ครอบคลุมพื้นที่กว่า 720 ตารางกิโลเมตร และอยู่สูงกว่าระดับน้ำทะเลถึง 2,500 เมตร ชื่อของ “จิวจ้ายโกว” นั้นเป็นคำภาษาจีนที่แปลว่า “ธารน้ำเก้าหมู่บ้าน” เพราะในอดีตนั้นมีหมู่บ้านชาวทิเบตทั้งหมด 9 หมู่บ้านอยู่ริมธารน้ำเหล่านี้ และเนื่องจากชาวทิเบตนั้นมีความศรัทธาในภูเขาและสายน้ำ จึงมีความเชื่อว่าจิวจ้ายโกว นั้นเป็นดินแดนแห่งขุนเขาและธารน้ำศักดิ์สิทธิ์มีแม่น้ำลำธาร มีทะเลสาบใหญ่น้อยมากมายกว่า 144 แห่ง และน้ำตกขนาดใหญ่ น้ำในทะเลสาบสีมรกตใสสะอาดและสวยงาม สะท้อนภาพของภูเขาท้องฟ้าสีคราม ป่าดงดิบอันอุดมสมบูรณ์ทุกสถานที่ล้วนเป็นความงามที่ธรรมชาติได้บรรจงสร้างไว้ได้ตั้งภาพวาดในจินตนาการจึงได้รับการขึ้นทะเบียนให้เป็นมรดกโลกทางธรรมชาติ โดยองกรณ์ UNESCO เมื่อปี ค.ศ. 1992 และเป็นสถานที่ท่องเที่ยวระดับ 5A ของจีน ที่ใครๆ ต่างก็ใฝ่ฝันอยากไปเยือนสักครั้งในชีวิต



กลางวัน **รับประทานอาหารกลางวัน ณ ภัตตาคาร (มื้อที่ 5)**

หมู่บ้านซูเจ็ง น้ำตกที่ไหลผ่านตามธรรมชาติที่ ธรรมชาติได้บรรจงสร้างไว้ตั้งภาพวาดเป็นอีกหนึ่งจุดชมวิวไปไม่เปลี่ยนสีของจิวจ้ายโกวที่ดึงดูดนักท่องเที่ยวให้เที่ยวชมและบันทึกภาพกันเป็นจำนวนมาก

เป็นทะเลสาบที่มีวิวเปลี่ยนเยอะที่สุด เงาสะท้อนสวยงามอันดับ 1 รอบทะเลสาบเต็มไปด้วยดอกไม้ นานาชนิด ฤดูใบไม้ผลิกับฤดูร้อนจะเป็นสีเขียวทั้งหมด ฤดูใบไม้ร่วง ใบไม้จะเป็นสีแดง ส่วนต้นสนจะเป็นสีเขียว ส่องเงาสะท้อนน้ำยิ่งสวยงาม

ทะเลสาบยาว ใหญ่ที่สุดในจิวจ้ายโกว ยาวกว่า 7 กิโลเมตร อยู่ท่ามกลางขุนเขาในบรรยากาศที่เงียบสงบแต่งดงาม ชม ทะเลสาบห้าสี เป็นทะเลสาบที่มีสีของน้ำแปลกตาโดยเฉพาะเมื่อยามแสงอาทิตย์ตกกระทบพื้นน้ำ สีของน้ำในทะเลสาบจะเปล่งประกายเป็นสีรุ้งงดงาม



น้ำตกธารไข่มุก ซึ่งเป็นน้ำตกที่ไหลผ่านถ้ำลำธารใหญ่น้อยที่สลับซับซ้อนดูงดงามวิจิตร โดยมีความยาวตลอดลำธารเป็นระยะทางถึง 310 เมตร โดยไม่ขาดช่วงสายธารส่องประกายระยิบระยับราวกับความงามของเส้นไข่มุก ให้ท่านได้สนุกกับการบันทึกถ่ายภาพและดื่มด่ำกับธรรมชาติที่สวยงามได้อย่างเต็มที่ ถึงเวลานัดหมายออกจากอุทยาน

ทะเลสาบ5สี เป็นทะเลสาบที่มีสีของน้ำแปลกตา โดยเฉพาะเมื่อยามแสงอาทิตย์ตกกระทบพื้น สีของน้ำในทะเลสาบจะเปล่งประกายเป็นสีรุ้งงดงามมาก เป็นอุทยานที่เหมาะแก่การไปถ่ายพรีเวดดิ้งธีมเทพนิยายมากๆ

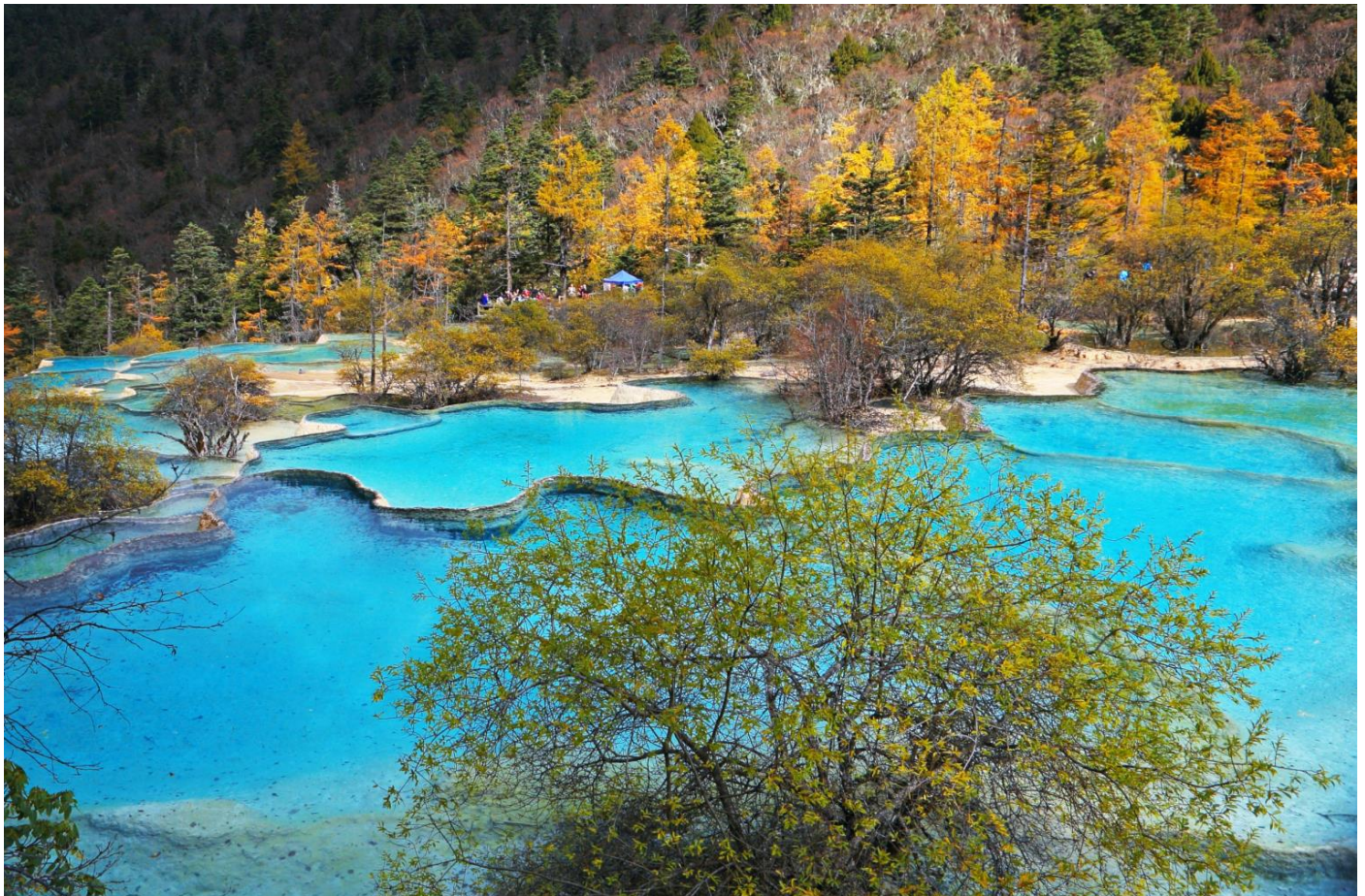
ทะเลสาบนกยูง ด้วยสีสันของสายน้ำที่เป็นสีฟ้าเข้ม-อ่อนสลับกันขึ้นอยู่กับระดับความลึกของน้ำ และรูปร่างของทะเลสาบคล้ายนกยูง จึงเป็นที่มาของชื่อนั่นเอง และในยามใบไม้เปลี่ยนสี เมื่อใบไม้สีต่างๆ ร่วงหล่นบนผืนน้ำ ก็จะแผ่กระจายออกคล้ายนกยูงกำลังรำแพน จนเป็นที่ร่ำลือว่าหากได้ชมความงาม

รูปร่างต่างๆ แสนมหัสจรรย์และงดงาม ไม่มีที่ใดในโลกเทียบได้ จนมีชื่อว่าหวงหลงหรืออุทยานแห่งชาติมั่งกรเหลื่อง

หมายเหตุ ** ราคารวมนั่งกระเช้าไฟฟ้าหวงหลงขึ้น+รถแบตเตอร์แล้ว อย่างละ 1 ขา หากท่านต้องการนั่งกระเช้าขาลงต้องชำระเพิ่มประมาณ 60 หยวน

***** ในกรณีที่สภาพอากาศไม่ดี กระเช้าและรถแบตเตอร์ไม่เปิดให้บริการ ทางบริษัทขอคืนเงินให้ท่าน ละ 100 หยวน *****

***** ในกรณีที่เที่ยวชมอุทยานหวงหลงไม่ได้ เนื่องจากสภาพอากาศไม่เอื้ออำนวย หรืออุทยานปิดไม่ให้อเข้าชม ทางบริษัทขอสงวนสิทธิ์ในการปรับเปลี่ยนโปรแกรมไปอุทยานโหมวหนิโกวเป็นการทดแทน**



- กลางวัน **รับประทานอาหารกลางวัน ณ ภัตตาคาร (มื้อที่ 8)**
- บ่าย จากนั้นนำท่านเดินทางสู่ **เมืองเมาเสียน** (ใช้เวลาเดินทางประมาณ 4 ชม.)
- ค่ำ **รับประทานอาหารค่ำ ณ ภัตตาคาร (มื้อที่ 9)**
- ที่พัก **Maoxian International Hotel หรือระดับเทียบเท่า 4 ดาว**



วันที่ 5 เมืองเม่าเสียน – ภูเขาซีตฺรุณี ชวงเฉียวโกว (รวมรถอุทยาน) – เมืองตูเจียงเยียน

เช้า รับประทานอาหารเช้า ณ ห้องอาหารภายในโรงแรม (มื้อที่ 10)

จากนั้นนำท่านเดินทางสู่ **ภูเขาซีตฺรุณี(รวมรถอุทยาน)** (ใช้เวลาเดินทางประมาณ 3 ชั่วโมง) “ซีตฺรุณี” หรือ ชื่อภูเขาเหมียงซาน ตั้งอยู่ในมณฑลเสฉวน ประเทศจีน เป็นยอดเขา 4 ลูกที่เรียงรายติดต่อกันไปจากทิศเหนือถึงทิศใต้เป็นระยะทาง 3.5 กิโลเมตร โดยมีความสูงเหนือระดับน้ำทะเลแบ่งเป็น 6,250 เมตร/ 5,664 เมตร/ 5,454 เมตร และ 5,355 เมตร บนยอดเขาทั้ง 4 แห่งนี้จะมีหิมะปกคลุมตลอดทั้งปี ทำให้ดูเหมือนส่วนศีรษะที่คลุมด้วยผ้าสีขาวของหญิงสาว 4 คน จึงเป็นที่มาของชื่อ “ภูเขาซีตฺรุณี” นั่นเอง พื้นที่บริเวณภูเขาซีตฺรุณีนั้นเป็นพื้นที่ชั้นหินแบบยูคโบริตาม, เพราะเหตุผลที่ว่า ยอดเขามีลักษณะแปลกที่พบเห็นได้น้อย, บนยอดเขามีหิมะปกคลุมตลอดปี, ทำให้ได้รับฉายาว่า “ราชินีแห่งดินแดนเสฉวน” หรือ “ภูเขาศักดิ์สิทธิ์แห่งดินแดนทางทิศตะวันออก” มียอดเขาที่มีระดับความสูงน้ำทะเลสูงเกิน 5000 เมตร ถึง 61 ลูก, รอยต่อระหว่างภูเขามียอดบึงทะเลสาบอยู่ถึง 25 แห่ง มีน้ำตกอยู่ 120 กว่าแห่ง



กลางวัน **รับประทานอาหารกลางวัน ณ ภัตตาคาร (มื้อที่ 11)**

นำท่านเที่ยวชม **หุบเขาซวงเฉียวโกว** เป็นจุดวิวทิวทัศน์ที่สวยงามที่สุด ชมความงามธรรมชาติของซวงเฉียวโกว(ลำน้ำสองสะพาน) ธารน้ำมีความยาว 35 กิโลเมตร มีทิวทัศน์ของภูเขาเป็นหลัก, ลำธารผ่านจุดต่างๆที่เป็นจุดทิวทัศน์ ไม่ว่าจะเป็น ซานกัวจวง, เขานิวซิน, เย่เหรินเฟิง ถือเป็นจุดท่องเที่ยวแห่งหนึ่งของเขาสีตรูณีที่รวบรวมจุดสำคัญหลายอย่างเข้าด้วยกันไว้ ชมไฮไลท์จุดชมวิว ได้แก่ ชมหุบเขาหินหยาง ฟุ้งตันหยาง แล้วเดินทางเข้าสู่ส่วนลึกสุด ท่านจะได้เห็นธารน้ำแข็ง ภูเขากระจกแก้ว ภูเขาดวงอาทิตย์ ภูเขาดวงจันทร์ ยอดเขากระต่ายทะเลสาบ และ ฟุ้งหญ้าเหนียนหยูป่า



ค่ำ **รับประทานอาหารค่ำ ณ ภัตตาคาร (มื้อที่ 12)**

จากนั้นนำท่านเดินทางสู่ เมืองตู่เจียงเยียน

ที่พัก **Zhongyan International Hotel หรือระดับเทียบเท่า 4 ดาว**

วันที่ 6 เฉิงตู – วัดต้าฉือ – ถนนไท่กู่หลี่ – ถนนคนเดินชุนซีลู่ – หมีแพนด้ายักษ์ป็นตึกIFS – สนามบินเฉิงตู (SL933 : 22.15 - 00.15+1) กรุงเทพฯ (สนามบินดอนเมือง)

เช้า **รับประทานอาหารเช้า ณ ห้องอาหารภายในโรงแรม (มื้อที่ 13)**

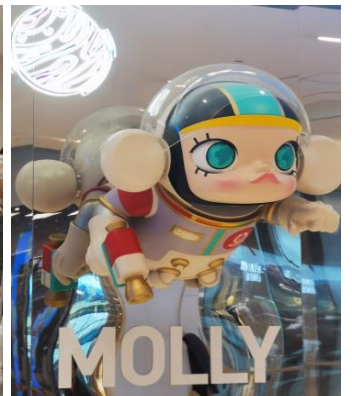
จากนั้นนำท่านสักการะ **วัดต้าฉือ** ซึ่งอยู่บริเวณติดกันกับถนนไท่กู่หลี่ ซึ่งวัดเก่าแก่แห่งนี้แต่เดิมพระถังซำจั๋งเคยจำพรรษา ก่อนเดินทางไปชมพูทวีป



นำท่านเที่ยวชม **ถนนไท่กุ่หลี่** ซุปpingคอมเพล็กซ์ ร้านอาหาร ห้างสรรพสินค้าใต้ดิน โรงภาพยนตร์
จัตุรัส และโรงแรมหรูอย่าง The Temple House โครชอบสไตร์ล์จีนโมเดิร์น

กลางวัน **รับประทานอาหารกลางวัน ณ ภัตตาคาร (มือที่ 14)**

จากนั้นนำท่านเดินทางกลับสู่เมืองเฉิงตู(ใช้เวลาเดินทางประมาณ 1 ชั่วโมงครึ่ง) จากนั้นนำท่านซูปping **ถนนคนเดินชุนซีลู่** (Chunxi Road Pedestrian Street) หรือ Walking Street ของเสฉวน เป็นย่านซูปpingทันสมัยชื่อดังที่นี่ เทียบกับสยามสแควร์เมืองไทยเลยทีเดียว เป็นถนนขนาดใหญ่ และเป็นถนนปิดที่ไม่ให้รถวิ่งผ่านเข้าไปได้ ภายในสองฝากฝั่งของถนนมีแต่ร้านค้าขายสินค้ามากมาย ตั้งแต่ร้านแบรนด์เนมชื่อดัง สินค้าแบรนด์จีน มีสินค้ามากมายให้เลือกซื้อ อาทิ เสื้อผ้า รองเท้า เครื่องสำอาง เครื่องดื่ม อาหารการกิน รวมถึงยังมีห้างสรรพสินค้าขนาดใหญ่ชื่อดัง ให้เหล่านักซูปpingได้เดินเลือกซื้อสินค้าตามใจชอบกันอย่างเพลิดเพลิน นำท่านชมจุดเช็คอินที่ **หมีแพนด้ายักษ์ปิ่นตึก (IFS BUILDING)** เป็นแพนด้าที่อ้วนน่ารักกำลังป่ายปิ่นตึก เป็นประติมากรรมแพนด้ายักษ์แขวนอยู่บนอาคาร IFS ในใจกลางเมืองเฉิงตู ภายในห้างยังมี **ซูปping Pop Mart** ขายโมเดลตุ๊กตาสุดฮิต ให้ท่านได้เลือกซื้อเลือกจุ่มได้มากมายตามใจชอบอีกด้วย



ค่ำ **รับประทานอาหารค่ำ ณ ภัตตาคาร (มือที่ 15)**

สมควรแก่เวลานำท่านเดินทางสู่ **สนามบินเฉิงตูเทียนฟู่ เฉิงตู**

22.15 น. เดินทางกลับกรุงเทพฯ สายการบิน **Lion Air** เที่ยวบินที่ **SL933**

00.15+1 น. เดินทางกลับถึง **สนามบินดอนเมือง** โดยสวัสดิภาพ พร้อมความประทับใจในการเดินทาง

อัตราค่าบริการและเงินโฆรายการท่องเที่ยว

กำหนดวันเดินทาง	ผู้ใหญ่/เด็ก พัก 2-3 ท่าน ท่านละ	ราคาทัวร์ (ไม่รวมตั๋วเครื่องบิน)	พักเดียว เพิ่มท่านละ
03 – 08 ก.ย.67	28,900.-	23,900.-	6,000.-
05 – 10 ก.ย.67	28,900.-	23,900.-	6,000.-
06 – 11 ก.ย.67	28,900.-	23,900.-	6,000.-
07 – 12 ก.ย.67	28,900.-	23,900.-	6,000.-
13 – 18 ก.ย.67	28,900.-	23,900.-	6,000.-
12 – 17 ก.ย.67	28,900.-	23,900.-	6,000.-
14 – 19 ก.ย.67	28,900.-	23,900.-	6,000.-
19 – 24 ก.ย.67	28,900.-	23,900.-	6,000.-
20 – 25 ก.ย.67	28,900.-	23,900.-	6,000.-
21 – 26 ก.ย.67	28,900.-	23,900.-	6,000.-
23 – 28 ก.ย.67	28,900.-	23,900.-	6,000.-
04 – 09 ต.ค.67	33,900.-	28,900.-	6,500.-
05 – 10 ต.ค.67	33,900.-	28,900.-	6,500.-
09 – 14 ต.ค.67	33,900.-	28,900.-	6,500.-
11 – 16 ต.ค.67	33,900.-	28,900.-	6,500.-
13 – 18 ต.ค.67	33,900.-	28,900.-	6,500.-
16 – 21 ต.ค.67	32,900.-	27,900.-	6,500.-
20 – 25 ต.ค.67	33,900.-	28,900.-	6,500.-
23 – 28 ต.ค.67	33,900.-	28,900.-	6,500.-
25 – 30 ต.ค.67	32,900.-	27,900.-	6,500.-
27 ต.ค. – 1 พ.ย.67	32,900.-	27,900.-	6,500.-

30 ต.ค. – 4 พ.ย.67	32,900.-	27,900.-	6,500.-
01 – 06 พ.ย.67	29,900.-	24,900.-	6,000.-
03 – 08 พ.ย.67	28,900.-	23,900.-	6,000.-
06 – 11 พ.ย.67	28,900.-	23,900.-	6,000.-
08 – 13 พ.ย.67	28,900.-	23,900.-	6,000.-
10 – 15 พ.ย.67	28,900.-	23,900.-	6,000.-
13 – 18 พ.ย.67	28,900.-	23,900.-	6,000.-
15 – 20 พ.ย.67	28,900.-	23,900.-	6,000.-
ราคาทัวร์ข้างต้นยังไม่รวมค่าทิปมัคคุเทศน์ท้องถิ่นและคนขับรถ 2,000 บาท/ท่าน/ทริป *ราคานี้เป็นราคาพิเศษไม่มีราคาเด็ก* โปรแกรมอาจจะมีการปรับเปลี่ยนตามความเหมาะสมของสภาพอากาศและฤดูกาล			

อัตราค่าบริการรวม

- ค่าตัวโดยสารเครื่องบินไป-กลับ ชั้นประหยัดพร้อมค่าภาษีสนามบินทุกแห่งตามรายการทัวร์ข้างต้น
- ค่าที่พักห้องละ 2-3 ท่าน ตามโรงแรมที่ระบุไว้ในรายการหรือระดับเทียบเท่า (มาตรฐานโรงแรมจีน)
 - กรณีห้อง TWIN BED (เตียงเดี่ยว 2 เตียง) ซึ่งโรงแรมไม่มีหรือเต็ม ทางบริษัทขอปรับเป็นห้อง DOUBLE BED แทนโดยมีต้องแจ้งให้ทราบล่วงหน้า
 - หากต้องการห้องพักแบบ DOUBLE BED ซึ่งโรงแรมไม่มีหรือเต็ม ทางบริษัทขอปรับเป็นห้อง TWIN BED แทนโดยมีต้องแจ้งให้ทราบล่วงหน้า เช่นกัน
 - กรณีพักแบบ TRIPLE ROOM 3 ท่าน 1 ห้อง ท่านที่ 3 อาจเป็นเสริมเตียง หรือ SOFA BED หรือ เสริมฟูกที่นอน ทั้งนี้ขึ้นอยู่กับรูปแบบการจัดห้องพักของโรงแรมนั้นๆ
- ค่าอาหาร ค่าเข้าชม และ ค่ายานพาหนะทุกชนิด ตามที่ระบุไว้ในรายการทัวร์ข้างต้น
- เจ้าหน้าที่บริษัท ฯ คอยอำนวยความสะดวกทุกท่านตลอดการเดินทาง
- ค่าน้ำหนักสัมภาระรวมในตัวเครื่องบิน 20 กิโลกรัม/ท่านละ 1 ใบ ค่าประกันวินาศภัยเครื่องบินตามเงื่อนไขของแต่ละสายการบิน
- อัตราดังกล่าวขอสงวนเฉพาะผู้ที่ถือหนังสือเดินทางไทยเท่านั้น** กรณีถือหนังสือเดินทางต่างชาติกรุณาเช็คราคาอีกครั้ง
- ภาษีมูลค่าเพิ่ม 7% (เฉพาะค่าบริการ)
- ค่าประกันอุบัติเหตุวงเงิน 1,000,000 บาท (เงื่อนไขตามกรมธรรม์)

ระหว่างการเดินทาง ไม่คุ้มครองถึงการสูญเสียทรัพย์สินส่วนตัวและไม่คุ้มครองโรคประจำตัวของผู้เดินทาง และคุ้มครองเฉพาะผู้เดินทางไป-กลับพร้อมกรุ๊ปเท่านั้น

อัตราค่าบริการไม่รวม

1. ค่าทำหนังสือเดินทางไทย และเอกสารต่างด้าว
2. ค่าเอกสารเข้าประเทศเดินทางเข้าประเทศจีนสำหรับผู้ถือพาสปอร์ตต่างประเทศ
3. ค่าน้ำหนักกระเป๋าเดินทางในกรณีที่เกิดเกินกว่าสายการบินกำหนดไว้ 20 กิโลกรัม / ท่านละ 1 ใบ
4. ค่าใช้จ่ายส่วนตัวนอกเหนือจากรายการ เช่น ค่าเครื่องดื่ม, ค่าอาหารที่สั่งเพิ่มเอง, ค่าซักรีด ฯลฯ
***สำหรับท่านที่รับประทานอาหารพิเศษ อาหารเจ หรือไม่ทานเนื้อสัตว์ ไม่ทานหมู ไม่ทานไก่ และมีความจำเป็นให้ทางบริษัทจัดเตรียมอาหารไว้ให้ท่านเป็นพิเศษนอกเหนือจากที่กรุ๊ปจัดไว้ในรายการ ขอสงวนสิทธิ์ในการเรียกเก็บค่าใช้จ่ายเพิ่มเติมตามจริงหน้างาน**
5. ค่าภาษีน้ำมัน ที่สายการบินเรียกเก็บเพิ่มหลังจากทางบริษัทฯ ได้ออกตั๋วเครื่องบิน
6. ค่าทิปมัคคุเทศก์ท้องถิ่นและคนขับรถ รวม 2,000 บาท/ท่าน/ทริป (เด็กชำระทิปเท่ากับผู้ใหญ่) ชำระที่สนามบิน

เงื่อนไขการให้บริการ

1. การเดินทางในแต่ละครั้งจะต้องมีผู้โดยสาร **จำนวน 10 ท่านขึ้นไป** ถ้าผู้โดยสารไม่ครบจำนวนดังกล่าว ทางบริษัทฯ ขอสงวนสิทธิ์ในการเปลี่ยนแปลงราคาหรือยกเลิกการเดินทาง
2. ในกรณีที่ลูกค้าต้องออกตั๋วโดยสารภายในประเทศ กรุณาติดต่อเจ้าหน้าที่ของบริษัทฯ เพื่อเช็คคว่ากรุ๊ปมีการคอนเฟิร์มเดินทางก่อนทุกครั้ง เนื่องจากสายการบินอาจมีการปรับเปลี่ยนไฟล์ทบิน หรือเวลาบิน โดยไม่ได้แจ้งให้ทราบล่วงหน้า ทางบริษัทฯ จะไม่รับผิดชอบใด ๆ ในกรณี ถ้าท่านออกตั๋วภายในโดยไม่แจ้งให้ทราบ และหากไฟล์ทบินมีการปรับเปลี่ยนเวลาบินเพราะถือว่าท่านยอมรับในเงื่อนไขดังกล่าว
3. การชำระค่าบริการ
 - 3.1 **กรุณาชำระมัดจำ ท่านละ 15,000 บาท** พร้อมส่งหน้าพาสปอร์ตสำหรับทำเอกสารเข้าประเทศ
 - 3.2 กรุณาชำระค่าทัวร์เต็มจำนวน ในกรณีที่ค่าทัวร์ราคาต่ำกว่า 10,000 บาท
 - 3.3 กรุณาชำระค่าทัวร์ส่วนที่เหลือ 30 วันก่อนออกเดินทาง **45 วันก่อนเดินทางสำหรับช่วงสงกรานต์และปีใหม่**
 - 3.4 กรณีวันเดินทางน้อยกว่า 21 วัน หรือราคาทัวร์โปรโมชั่น ต้องชำระค่าทัวร์เต็มจำนวนเท่านั้น
4. กรณีผู้เดินทางที่ต้องการความช่วยเหลือเป็นพิเศษ เช่น การขอใช้วีลแชร์ที่สนามบิน กรุณาแจ้งบริษัทฯ อย่างน้อย 7 วันก่อนการเดินทาง หรือเริ่มตั้งแต่ท่านจองทัวร์ มิฉะนั้นทางบริษัทฯ ไม่สามารถจัดการได้ล่วงหน้า ทางบริษัทฯ ขอสงวนสิทธิ์ในการเรียกเก็บค่าใช้จ่ายตามจริงที่เกิดขึ้นกับผู้เดินทาง (ถ้ามี)

การเข้า – ออกประเทศใด ๆ ก็ตาม ทางบริษัทฯ ขอสงวนสิทธิ์ไม่คืนค่าทัวร์และรับผิดชอบใด ๆ ทั้งสิ้น

เงื่อนไขการยกเลิก

****กรณีการขอยกเลิกการเดินทาง หรือเลื่อนการเดินทาง นักท่องเที่ยวหรือตัวแทนจำหน่าย(ผู้มีชื่อในเอกสารการจอง) จะต้องแฟกซ์ อีเมลล์ หรือ มาเซ็นเอกสารการยกเลิกที่บริษัท อย่างเป็นทางการใดอย่างหนึ่ง เพื่อเป็นการแจ้งยกเลิกกับทางบริษัทอย่างเป็นทางการเป็นลายลักษณ์อักษร (ทางบริษัทไม่ขอรับยกเลิกการจอง ผ่านทางโทรศัพท์ไม่ว่ากรณีใดๆ)**

****กรณีนักท่องเที่ยวหรือตัวแทนจำหน่าย ต้องการขอรับเงินค่าบริการคืน นักท่องเที่ยวหรือตัวแทนจำหน่าย (ผู้มีชื่อในเอกสารการจอง) จะต้องแฟกซ์ อีเมลล์ หรือ มาเซ็นเอกสารการขอรับเงินคืนที่บริษัท อย่างเป็นทางการใดอย่างหนึ่ง เพื่อทำเรื่องขอรับเงินค่าบริการคืน โดยแนบหนังสือมอบอำนาจพร้อมหลักฐานประกอบการมอบอำนาจ หลักฐานการชำระเงินค่าบริการต่างๆ และหน้าสมุดบัญชีธนาคารที่ต้องการให้นำเงินเข้าให้ครบถ้วน โดยมีเงื่อนไขการคืนเงินค่าบริการ ตาม “ประกาศคณะกรรมการธุรกิจนำเที่ยวและมัคคุเทศก์ เรื่อง หลักเกณฑ์เกี่ยวกับการกำหนดอัตราการจ่ายเงินค่าบริการคืนให้แก่นักท่องเที่ยว พ.ศ. 2563” ดังนี้**

1. ยกเลิก ไม่น้อยกว่า 30 วันก่อนการเดินทาง (ไม่นับวันเดินทาง) คืนเงินค่าทัวร์เต็มจำนวน ยกเว้น ค่าใช้จ่ายที่เกิดขึ้นจริงเพื่อการเตรียมการนำเที่ยว ทั้งหมด เช่น ค่ามัดจำตัวเครื่อง ค่าบริการแลนด์ ต่างประเทศ เป็นต้น”

2. ยกเลิก ไม่น้อยกว่า 15-29 วันก่อนเดินทาง (ไม่นับวันเดินทาง) คืนเงินร้อยละ 50 ของค่าทัวร์ทั้งหมด ยกเว้น ค่าใช้จ่ายที่เกิดขึ้นจริงเพื่อการเตรียมการนำเที่ยวทั้งหมด เช่น ค่ามัดจำตัวเครื่อง ค่าบริการแลนด์ ต่างประเทศ เป็นต้น”

3. ยกเลิก น้อยกว่า 15 วันก่อนการเดินทาง ทางบริษัทฯขอสงวนสิทธิ์ ไม่คืนเงินค่าทัวร์ทั้งหมด

**** การจ่ายเงินคืนแก่นักท่องเที่ยวตามข้อกำหนดด้านบน ซึ่งมีการหักเงินในบางส่วนนั้น เนื่องจากทางบริษัทมีค่าใช้จ่ายที่ได้จ่ายจริงเพื่อการเตรียมการนำเที่ยวไปแล้ว เช่น การมัดจำที่นั่งบัตรโดยสารเครื่องบิน การจองที่พัก และ ค่าใช้จ่ายที่จำเป็นอื่นๆ เป็นต้น ****

4. การยกเลิกเดินทางกับกรุ๊ปที่ออกเดินทางช่วงเทศกาลวันหยุด เช่น ปีใหม่, สงกรานต์ เป็นต้น บางสายการบินมีการรันตีมัดจำที่นั่งกับสายการบินและค่ามัดจำที่พัก รวมถึงเที่ยวบินพิเศษ เช่น CHARTER FLIGHT จะไม่มีการคืนเงินมัดจำ หรือ ค่าทัวร์ทั้งหมดที่ชำระแล้ว ไม่ว่าจะยกเลิกด้วยกรณีใดๆ

*****ในกรณี มีเหตุให้ต้องยกเลิกการเดินทางที่บริษัทได้โฆษณาไว้ ซึ่งมีใช้ความผิดของบริษัทเอง ทางบริษัทยินดีคืนเงินค่าบริการตามที่ลูกค้าได้ชำระมาแล้ว เต็มจำนวน โดยต้องมีระยะเวลาไม่น้อยกว่า 30 วัน ก่อนการเดินทาง โปรดอ่านข้อความให้ถี่ถ้วนก่อนการจองทัวร์ทุกครั้ง เพื่อประโยชน์แก่ตัวท่านเอง *****

5. กรณีที่กองตรวจคนเข้าเมืองทั้งกรุงเทพฯ และในต่างประเทศ ปฏิเสธมิให้เดินทางออก หรือ เข้าประเทศที่ระบุไว้ในรายการเดินทาง บริษัทฯ ขอสงวนสิทธิ์ที่จะไม่คืนค่าทัวร์ไม่ว่ากรณีใดๆ ทั้งสิ้น

**** สำคัญ !! บริษัททำธุรกิจเพื่อการท่องเที่ยวเท่านั้น ไม่สนับสนุนให้ลูกค้าเดินทางเข้าประเทศโดยผิดกฎหมายและในขั้นตอนการผ่านการตรวจคนเข้าเมืองขึ้นอยู่กับการพิจารณาของเจ้าหน้าที่เท่านั้น ลูกค้าทุกท่านต้องผ่านการตรวจคนเข้าเมืองด้วยตัวของท่านเอง ทางมัคคุเทศก์ไม่สามารถให้ความช่วยเหลือใดๆได้ทั้งสิ้น ****

6. เมื่อท่านออกเดินทางไปกับคณะแล้ว ถ้าท่านงดการใช้บริการรายการใดรายการหนึ่ง หรือไม่เดินทางพร้อมคณะ ถือว่าท่านสละสิทธิ์ ไม่อาจเรียกร้องค่าบริการและเงินมัดจำคืน ไม่ว่าจะกรณีใดๆ ทั้งสิ้น

โปรดตรวจสอบ PASSPORT : กรุณานำพาสปอร์ตติดตัวมาในวันเดินทาง พาสปอร์ตต้องมีอายุไม่ต่ำกว่า 6 เดือน หรือ 180 วัน ขึ้นไปก่อนการเดินทาง และต้องมีหน้ากระดาษอย่างต่ำ 6 หน้า

หมายเหตุ : สำหรับผู้เดินทางที่อายุไม่ถึง 18 ปี และไม่ได้เดินทางกับบิดา มารดา ต้องมีจดหมายยินยอมให้บุตรเดินทางไปต่างประเทศจากบิดาหรือมารดาแนบมาด้วย



สำคัญ โปรดอ่านเงื่อนไขที่ท่านควรรทราบ

ข้อมูลสำคัญเกี่ยวกับสายการบิน

การจัดที่นั่งบนเครื่องบินจะเป็นไปตามที่สายการบินเป็นผู้กำหนด โดยจะเป็นการรันตามระบบ ไม่สามารถเลือกที่นั่งและที่นั่งอาจจะไม่ได้ติดกัน ซึ่งทางบริษัทไม่สามารถเข้าไปจัดการได้แต่อย่างใด



ข้อมูลสำคัญเกี่ยวกับโรงแรมที่พัก

ห้องพักโรงแรมอาจแตกต่างกัน จึงทำให้ห้องพักแบบห้องเดี่ยว (Single) ห้องพิกคู่ (Twin / Double) และห้องพัก แบบ 3 ท่าน (Triple) อาจจะไม่ได้อยู่ในตึกเดียวกัน หรือชั้นเดียวกัน



เงื่อนไข และข้อควรรทราบอื่นๆ ทัวไป ที่ท่านควรรทราบ

รายการทัวร์สามารถสลับ สับเปลี่ยน หรืองด ตามสภาพอากาศและความเหมาะสม โดยคำนึงถึงความปลอดภัยของผู้เดินทางเป็นหลัก โดยไม่ต้องแจ้งให้ทราบล่วงหน้า



หากทำการชำระเงินแล้ว

ทางบริษัทขอสงวนสิทธิ์ในการถือว่าท่านยอมรับเงื่อนไขดังกล่าวแล้ว ทางบริษัทถือว่าจะไม่มีการฟ้องร้องใดๆ เนื่องจากท่านได้ยอมรับเงื่อนไขในการให้บริการแล้ว





บริษัท ควอลิตี้ อินเซนทีฟ กรุ๊ป จำกัด
QUALITY INCENTIVE GROUP CO.,LTD.
1111/30-31 ชั้น 3 ถนนลาดพร้าว แขวงจันทรเกษม เขตจตุจักร
จังหวัด กรุงเทพมหานคร 10900

Tel : 081-935-1628
Email : qeextra@gmail.com
Website : www.qualityincentivegroup.com
Facebook : QualityIncentiveGroup
Line : @qualityincentive

TAT No.11/05683